

日射計 / 溫度貼片



LPPYRA03AC
日射計
靈敏度: 10μV/(W/m²)
測量範圍: 0-2000W/m²
光譜範圍: 283nm-2800nm
符合國際: ISO9060規格
輸出訊號:
4...20mA
4mA=0 W/m²
20mA=2000 W/m²

HIOKI鉤表 / 儀表電表



FT6380-50
鉤式接地電阻計
鉗口半徑: 32mm
持續操作時間: 約35小時
自動儲存功能: 約5分鐘
防塵防水性: IP40(EN60529)
最大電流輸入: 200A
安裝無線適配器Z3210時
將測量數據以無線方式直接傳送至Excel® 表單
可透過GENNECT Cross進行1次~30次的諧波分析



IR4053-10
絕緣高組計

穩定和中速數字讀數
PASS / FAIL 0.8秒的響應時間
1公尺的摔落試驗
明亮LED, 發光LCD

測試引線的LED燈
內建AC/DC電壓表
用於測試太陽能發電系統和
電動汽車用
通過連續性檢測200mA測試



CM4373-50
AC / DC 交直流鉤表

自動判斷交流/直流
行太陽能面板的開路電壓維持
最高可測量至DC2000 V(使用P2000時)
安全的進行高電壓化太陽能設備的維修與保護
支援無線化! 可傳送至智慧手機或平板電腦

耐絕緣最大電壓	2000 V (測量等級 III) / 1000 V (測量等級 IV)
輸入電阻	20 MΩ ± 1.0% (INPUT H - INPUT L間)
輸出比	根據標準設備的輸入電壓決定 (例: 標準輸入電阻 10 MΩ 的設備時 1:10)
精確保證	DC 2200 VAC 2200 V 1分鐘 (INPUT H - INPUT L間) DC 600 VAC 600 V 1分鐘 (OUTPUT H - OUTPUT L間)
二次電線	4 mm 電線線徑
使用場所	室內使用, 污染度 2, 高度 2000 m 以下

安裝無線適配器Z3210時
將測量數據以無線方式直接傳送至Excel® 表單
可透過GENNECT Cross進行1次~30次的諧波分析



HD2302.0
照度計

自動辨識探棒晶片, 對應原廠校正
參數, 具讀值鎖定、自動差值計算
、自動關機, IP67 防水/防塵等級,
外型輕巧好用!



PT-100
表面溫度貼片

使用溫度範圍: -40°C~250°C
(可訂製更高溫度)

精確度: DIN IEC751 A Class
超導測溫反應快速、更精確
易於安裝, 耐惡劣環境及化學物



全電腦自動剝線機

多達6種選線剝皮程序
採32位元Cortex-M3內核處理器運行速度周期72M
大容量轉存器, 可同時保存80組參數
4路集電集開路輸出, 輸出電流可達5A / 200mA
響應時間<2us, 語言配置可中英切換
通用型線口, 成品精度更穩定
尺寸: 460x460x380mm, 重量: 36kg
規格如下:

型號	剝線
HS-600	0.1平方-6平方
HS-800	0.1平方-16平方



FLIR 熱像儀



熱像儀機種	E4	E5-XT	E6-XT	E8-XT
紅外線感應解析度	90x60px	160x120px	240x180px	320x240px
熱靈敏度NETD	<0.15°C(0.27°F)/150mk	<0.10°C(0.27°F)/100mk	<0.06°C(0.11°F)/60mk	

Tel: 07-788-3677

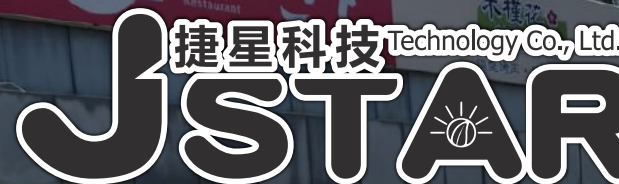
Mail: sales01@sca-material.com

Add: 高雄市大寮區光華路470巷109-1號(大發工業區)

統編: 59291460



本公司產品眾多
提供各式規格及客製
歡迎來電詢問下訂

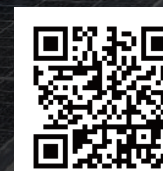


關於我們

光電業是一個20年以上的良心事業, 為了確保光電能夠持續發光發「電」, 案場的機電建置材料選購非常重要。捷星提供客戶多元的材料選擇, 在綠能光電領域給予完整的解決方案, 使業者在建置過程中, 能夠享受優良材料的保證, 施工商只須顧好工程品質, 材料由捷星為您來把關。

材料廣泛用於各大案場, 如彰濱、七股星能、中興電工、屏東寶晶等

一站式購足 | 電力及機電材料的專家



官方網站



Line@好友

模組廠用光伏連接器



另有銷售其它品牌
連接器及相關拆卸工具

型號	額定電壓	額定電流	環境溫度範圍	適用電纜	防護等級	備註
LQ-1	1500V	30A	-40°C至+85°C (上限100°C)	2.5mm ² / 4mm ²	IP68	適用於元晶 URE模組板
PV-JM601	1000V					
PV-JM608	1500V					
QC 4.10	1500V	36A (2.5mm ²)/14AWG 41A (4mm ²)/12AWG 46A (10mm ²)/10AWG	-45°C至+85°C (上限115°C)	4mm ² / 6mm ²	IP68	
STÄUBLI 32.0016 / 32.0017	1000V	22.5A (2.5mm ²) 39A (4mm ² / 6mm ²) 45A (10mm ²)				
STÄUBLI EVO2 32.0088 / 32.0089	1500V	45 A (4mm ²) 53 A (6mm ²)	-40°C至+85°C (上限100°C)	4.5mm ² / 7.8mm ²	IP68	
Amphenol H4	1000V	25A (2.5mm ²)/14AWG 35A (4.0mm ²)/12AWG 45A (6.0mm ²)/10AWG				

防水金屬軟管

規格(英寸)	內徑(mm)	外徑(mm)	包裝(m)
3/8	12.8	17.2	50
1/2	16.3	20.7	
3/4	21.2	26.1	
1	26.6	32.2	
1 1/4	35.4	41.5	
1 1/2	40.6	47.5	30
2	51.9	58.7	
2 1/2	63.6	73.0	
3	78.7	88.9	
4	102.6	114.3	10

材質：
鍍鋅、白鐵

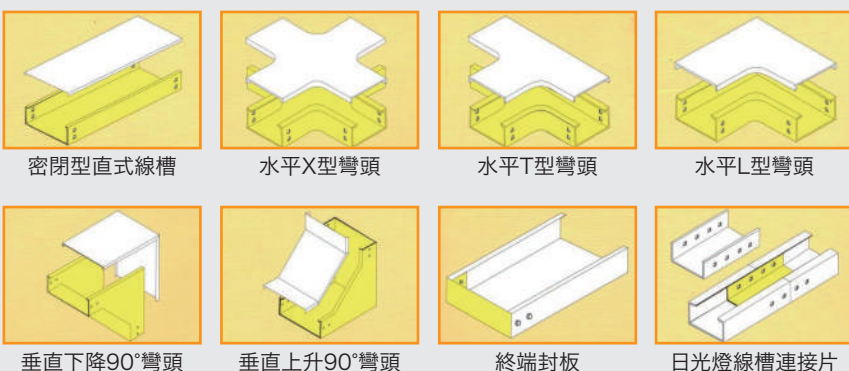
※另有盒接、牙圈配件

白鐵304束帶



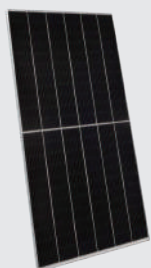
型號	長(mm)	寬(mm)
LG-150	150	4.6
LG-200	200	
LG-250	250	
LG-300	300	
LG-370	370	
LG-520	520	
LG-650	650	7.9
LG-1000	1000	
LG-300L	300	
LG-370L	370	
LG-520L	520	
LG-680L	680	
LG-850L	850	
LG-1000L	1000	

鋁製線槽/架



長(mm)	寬(mm)	高(mm)
3M / 支	50	50
	100	50
	100	100
	150	100
	200	100
	300	100

晶科太陽能模組板



單晶太陽能模組
Tiger Mono-facial
390-410 Watt

TR焊接技術
晶科自主研发的焊接技術，有效消除電池間隙，可提高功率高達21.48%(單片)。

多主柵技術
9主柵技術減少了主柵和細柵的距離，有效降低電流損失，提高組件輸出效率。

更好的衰退帶來更多發電量
首年衰退率約2.5%，線性衰退率0.6%。

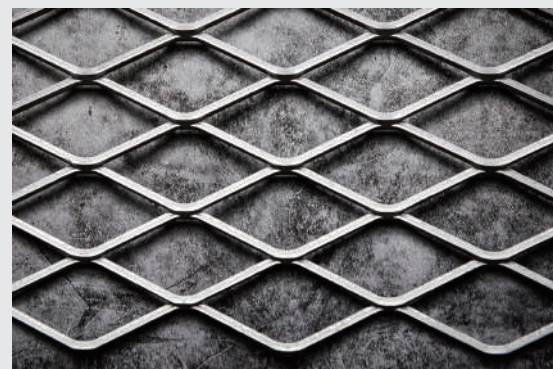
良好的品質
產品保固長達12年、功率保固25年。

避免斷裂、碎片及隱藏性問題
採特有的焊接技術，有效避免零組件的斷裂。



了解更多
產品請元

熱浸鍍鋅步道網



適用於太陽能板、貓道、廠區屋頂
各式公共建設、綠建築、安全步道等

厚度	裁切	包裝	整片規格
4.5t	3片	寬40cm x 長240cm	4" x 8"
	3片	寬50cm x 長300cm	5" x 10"
	4片	寬30cm x 長240cm	4" x 8"
	5片	寬30cm x 長300cm	5" x 10"

戶外級鐵芯絕緣線



抗氧化、不易生鏽、戶外固定用
抗腐蝕、延展性好

線徑(mm)	鐵芯(mm)	包裝
1.3	0.7	200m
2.0	1.2	200m

另有其它尺寸

T型防水膠條



環保無毒
耐高低溫
耐用年限長
耐酸鹼鹽害
減震耐磨
施工便捷

產品名稱	規格	包裝
T型膠條 JS0510	適用間隙05-10mm	50m / 捲
T型膠條 JS1015	適用間隙10-15mm	40m / 捲
T型膠條 JS1520	適用間隙15-20mm	30m / 捲
T型膠條 JS2025	適用間隙20-25mm	20m / 捲
T型膠條 JS2530	適用間隙25-30mm	20m / 捲
T型膠條 JS3035	適用間隙30-35mm	20m / 捲
T型膠條 JS3540	適用間隙35-40mm	20m / 捲

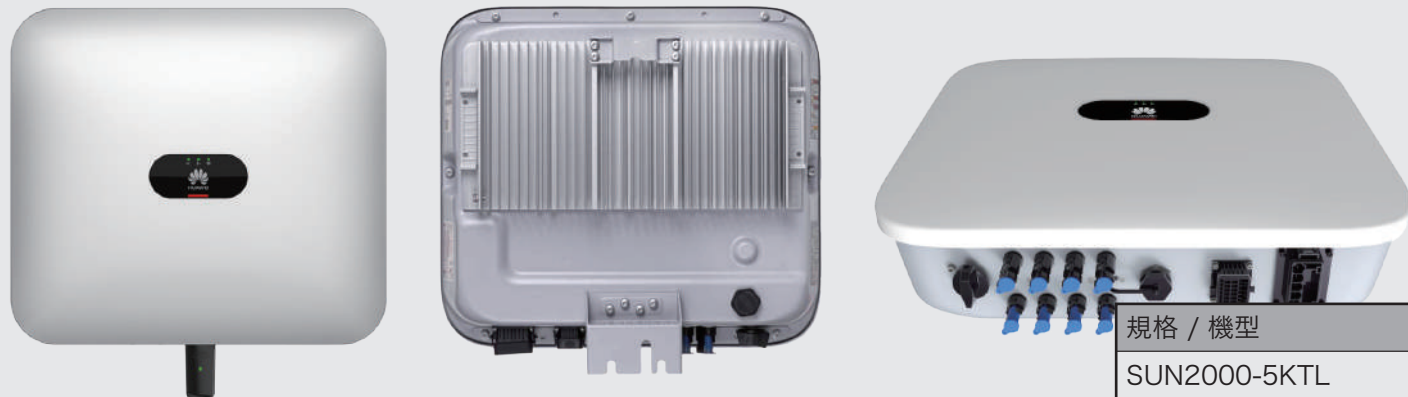
SGS 檢測報告1



SGS 檢測報告2



華為逆變器



低故障率、低維運成本、發電效益高、經濟又實惠。

規格 / 機型
SUN2000-5KTL
SUN2000-20KTL-M2
SUN2000-40KTL-M3
SUN2000-60KTL-M0
SUN2000-100KTL-M1

DC固線夾



整線美觀，相較於其它市售款較無毛邊
太陽光電使用，材質304SUS
型號：DWC-01
包裝：1000pcs/包

太陽能板排水夾



材質：ABS塑料
尺寸：L68mm x W40mm / 35mm / 30mm / 25mm
扣上排水夾，雨天後不易產生與累積泥灰